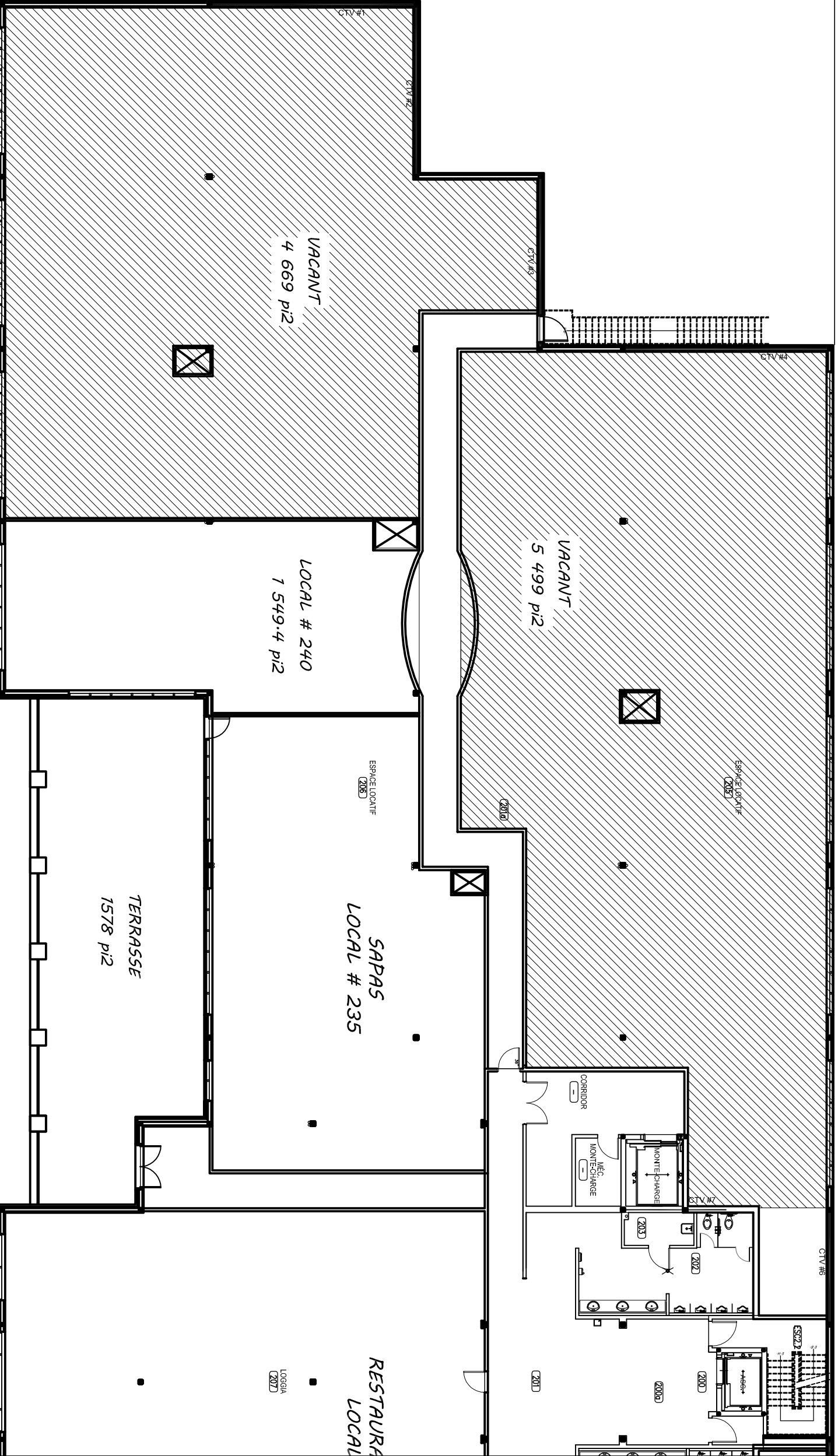


NOTE:  
L'UTILISATEUR DE CE PLAN RECONNAÎT ET  
ACCÈPTE QU'IL PEUT Y AVOIR UNE DIFFÉRENCE  
ENTRE CE PLAN ET LA SITUATION RÉELLE DE  
SORTIE QU'IL APPARTIENNT À L'UTILISATEUR DE  
CE PLAN DE FAIRE TOUTES LES VÉRIFICATIONS  
NÉCESSAIRES SUR PLACE ET D'AVISER PAR ÉCRIT  
LE PROPRIÉTAIRE DE TOUTES(ES) DIFFÉRENCES(S),  
LE CAS ÉCHÉANT, ENTRE CE PLAN ET LA  
SITUATION RÉELLE.



PROJET	BÂTIMENT #14 CARREFOUR ST-AUGUSTIN	
TITRE	ST-AUGUSTIN DE DESMAURES	
	LOCAL # VACANT 250-255	
ÉCHELLE	1/16" = 1'-0"	
DATE	26-04-2017	
REVISION	PAR	J. M. A.
SCHEAU	ARCHITECTE	DESIGNER
	DESIGNÉ PAR	FENILLE
		1
		1