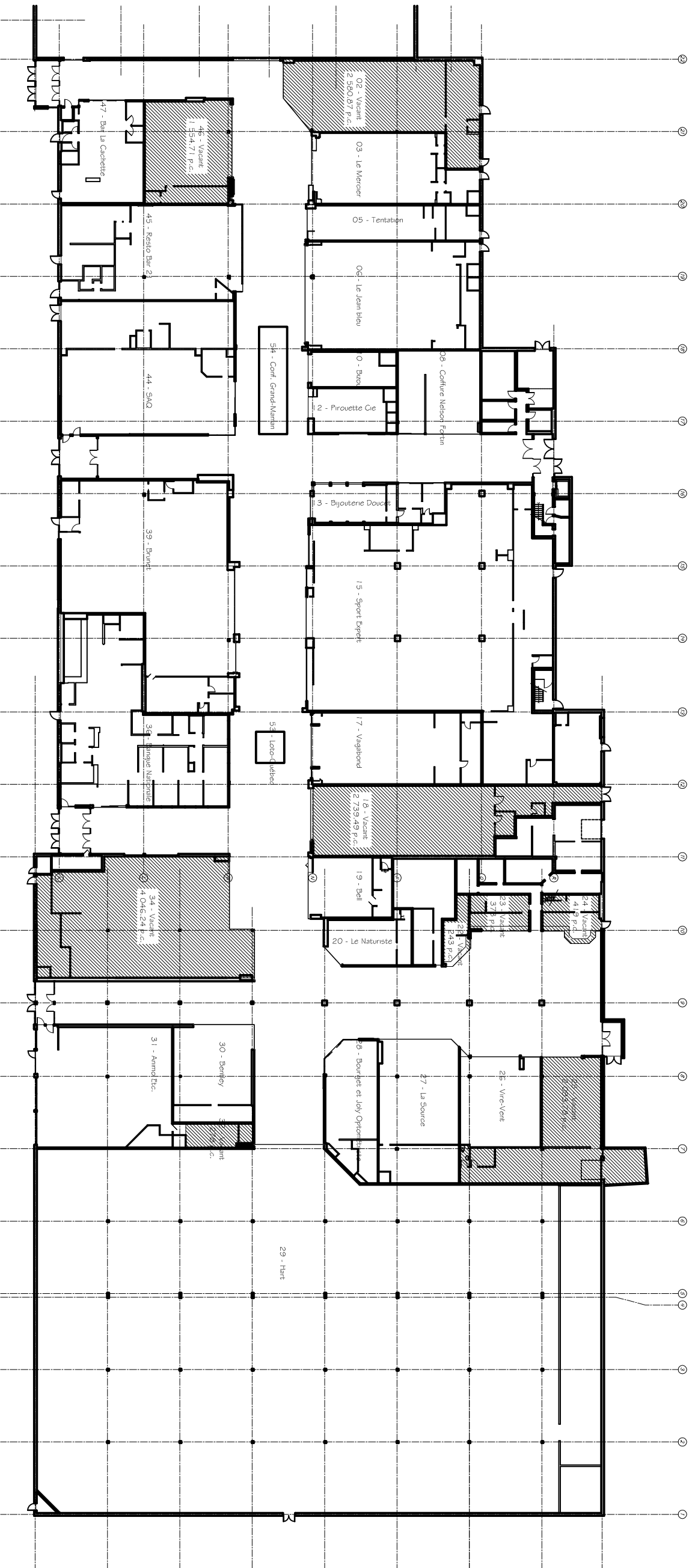


NOTE:
L'UTILISATEUR DE CE PLAN RECONNAÎT ET
ACCÈPTE OÙ IL PEUT Y AVOIR UNE DIFFÉRENCE
ENTRE CE PLAN ET LA SITUATION RÉELLE DE
SORTIE OÙ IL APPARTIENNT À L'UTILISATEUR DE
CE PLAN DE FAIRE TOUTES LES VÉRIFICATIONS
NÉCESSAIRES SUR PLACE ET D'AVISER PAR ÉCRIT
LE PROPRIÉTAIRE DE TOUTES LES DIFFÉRENCES,
LE CAS ÉCHÉANT, ENTRE CE PLAN ET LA
SITUATION RÉELLE.



PROJET
BÂTIMENT # 01
LES GALERIES DU VIEUX PORT
MATANE

TITRE
PLAN D'ENSEMBLE
RDC
LOCAL #

ÉCHELLE
"- = 1'-0"

DATE
12-08-2018

REVISION
PAR
I.M.A.

SCHEAU
ARCHITECTE

DESIGNER

DESSINÉ PAR

FEUILLE

1

1