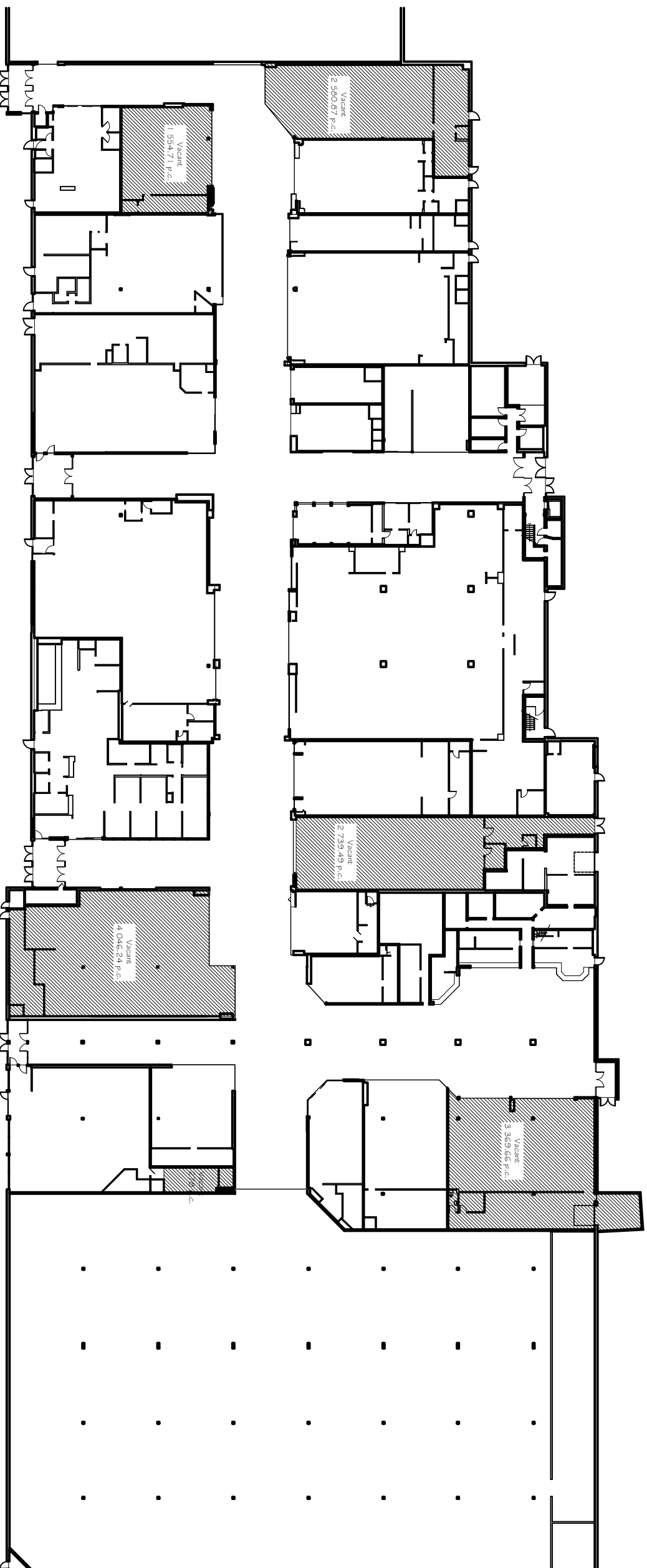


NOTE:  
L'UTILISATEUR DE CE PLAN RECONNAÎT ET  
ACCÉPTE QU'IL PEUT Y AVOIR UNE DIFFÉRENCE  
ENTRE CE PLAN ET LA SITUATION RÉELLE DE  
SORTIE QU'IL APPARTIENT À L'UTILISATEUR DE  
CE PLAN DE FAIRE TOUTES LES VÉRIFICATIONS  
NÉCESSAIRES SUR PLACE ET D'AVISER PAR ÉCRIT  
LE PROPRIÉTAIRE DE TOUTES(D) DIFFÉRENCE(S),  
LE CAS ÉCHÉANT, ENTRE CE PLAN ET LA  
SITUATION RÉELLE.



PROJET  
BÂTIMENT # 01  
LES GALERIES DU VIEUX PORT  
MATANE

TITRE  
PLAN D'ENSEMBLE  
RDC  
LOCAL #

ÉCHELLE  
"- " = 1'-0"

DATE  
12-03-2018

REVISION  
PAR  
I. M. A.

SCHEAU  
ARCHITECTE

DESIGNER

DESSINÉ PAR

FEUILLE

1

1