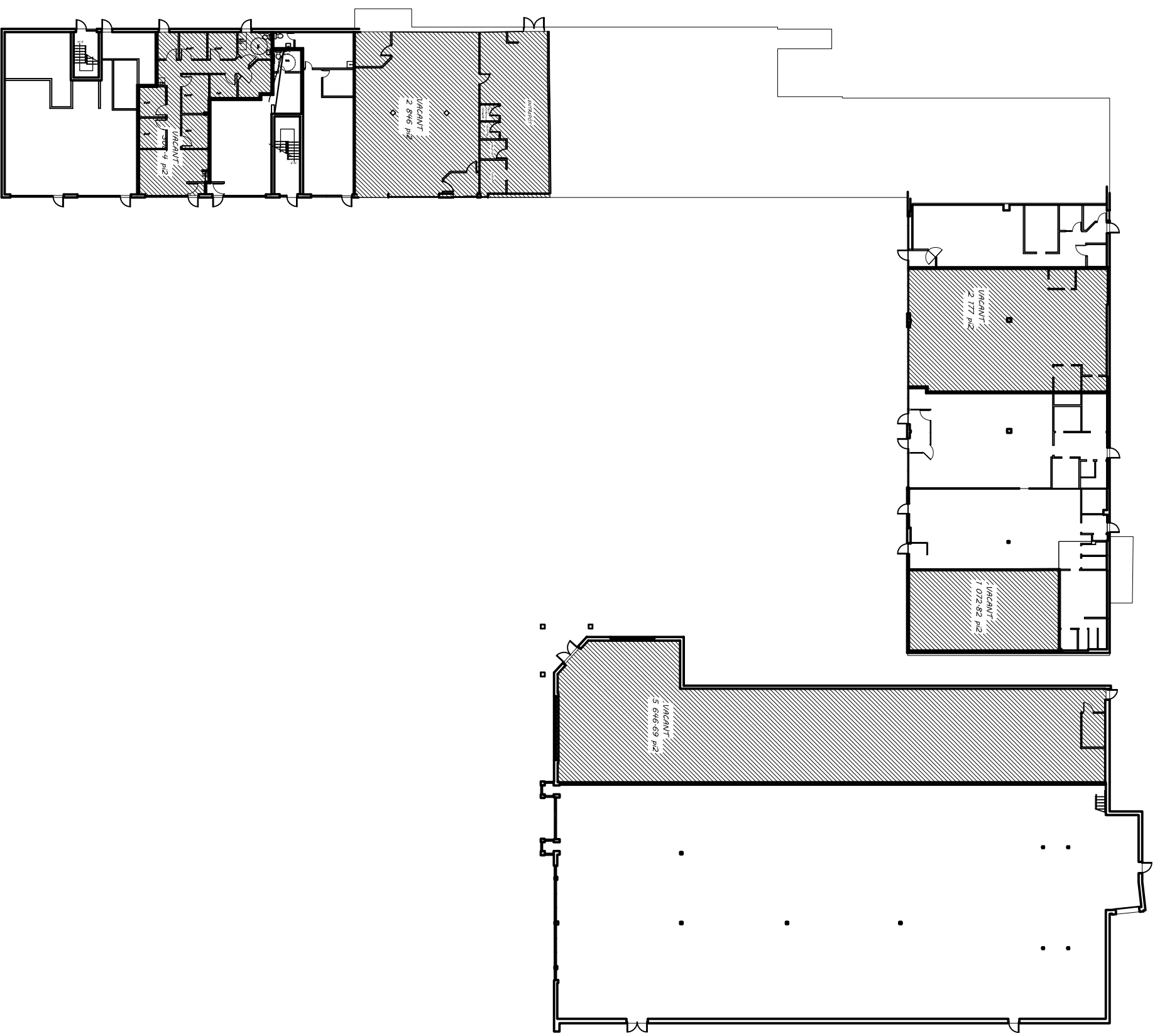


1866, Rue Notre-Dame bur. 244
L'Ancienne-Lorette (Québec) G2E 3C8
TéL: (418) 651-6727 # 202
TéLécopie: (418) 651-5186
www.groupepqp.com
Plans:amguilbert@groupepqp.com

NOTE:
L'UTILISATEUR DE CE PLAN RECONNAÎT ET
ACCEPTÉ QU'IL PEUT Y AVOIR UNE DIFFÉRENCE
ENTRE CE PLAN ET LA SITUATION RÉELLE DE
SORTIE QU'IL APPARTIENT À L'UTILISATEUR DE
CE PLAN DE FAIRE TOUTES LES VÉRIFICATIONS
NÉCESSAIRES SUR PLACE ET D'AVISER PAR ÉCRIT
LE PROPRIÉTAIRE DE TOUTES(ES) DIFFÉRENCES,
LE CAS ÉCHÉANT, ENTRE CE PLAN ET LA
SITUATION RÉELLE.



PROJET
BÂTIMENT #15
CARRÉFOUR NOTRE-DAME I
L'ANCIENNE LORETTE

TITRE
PLAN D'ENSEMBLE
LOCAL #

ÉCHELLE
"- " = 1"-0"

DATE
12-03-2018

REVISION
PAR J M A

SCAU
ARCHITECTE
DESIGNER
DESIGNÉ PAR
FEUILLE
1
1