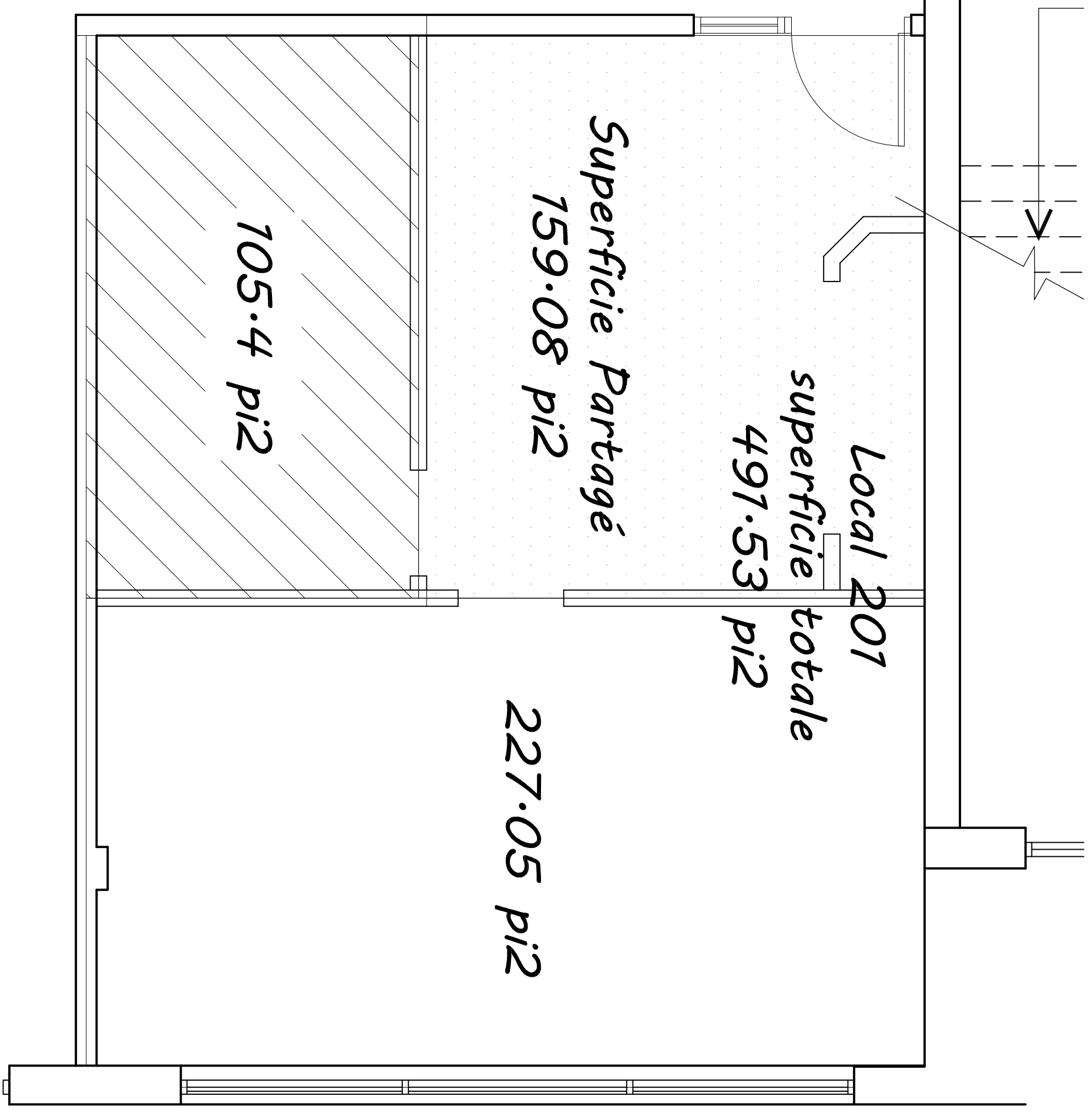




1866, Rue Notre-Dame bur. 244
L'Ancienne-Lorette (Québec) G2E 3C8
TéL: (418) 651-6727 # 202
Télécopie: (418) 651-5186
www.groupegp.com
Plans:amguilbert@groupegp.com

NOTE:
L'UTILISATEUR DE CE PLAN RECONNAIT ET
ACCEPTÉ OÙ IL PEUT Y AVOIR UNE DIFFÉRENCE
ENTRE CE PLAN ET LA SITUATION RÉELLE DE
SORTIE OÙ IL APPARTIENT À L'UTILISATEUR DE
CE PLAN DE FAIRE TOUTES LES VÉRIFICATIONS
NÉCESSAIRES SUR PLACE ET D'AVISER PAR ÉCRIT
LE PROPRIÉTAIRE DE TOUTES(ES) DIFFÉRENCES,
LE CAS ÉCHÉANT, ENTRE CE PLAN ET LA
SITUATION RÉELLE.

PROJET	BATIMENT #15 CARRÉFOUR NOTRE-DAME I L'ANCIENNE LORETTE		
TITRE	PLAN D'ENSEMBLE LOCAL # 201		
ÉCHELLE	"1" = 1'-0"		
DATE	06-10-2017	PAR	J M A
REVISION			
SCHEAU		ARCHITECTE	
		DESIGNER	
		DESIGNÉ PAR	
		FEUILLE	1
			1



Local 201

superficie totale

497.53 pi2

Superficie Partagé

159.08 pi2

227.05 pi2

105.4 pi2